

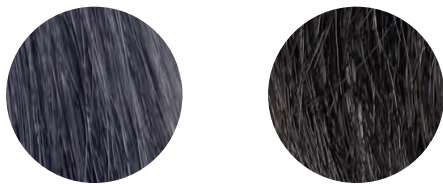
01. Classic Blue [クラシックブルー]

MTとBのみだとマットにでやすいのでRVを10%MIXすることでマット味を消す。

8MT + B8 + RV10

(1 : 1) 10%

Tint || After



02. Sleet [スリート]

コーラルピンクを20%MIXすることでグレー味がナチュラルになるのがポイント。

QUALUCIA グレー 11 + QUALUCIA コーラルピンク 10

(4 : 1)

Tint || After

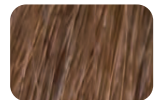


F Color COLOR RECIPE

2020 AUTUMN / WINTER RECOMMEND



対象毛 Lv. 10



03. Mauvege [モーブジュ]

サンドベージュを使用することでアンニュイな色味になり、ピンク6の赤みと青みでモーブ感を表現。

QUALUCIA サンドベージュ 11 + QUALUCIA ピンク 6

(5 : 1)

Tint || After



04. Cassis [カシス]

ラベンダー14でピンク6を薄めながらリフトさせ透明感をだしていくのがポイント。

QUALUCIA ピンク 6 + QUALUCIA ラベンダー 14

(3 : 1)

Tint || After



※毛束写真はイメージとなります。印刷条件により色味が異なる場合があります。また髪の状態により実際の仕上がりが異なる事がありますのでご了承ください。

www.fiole.jp

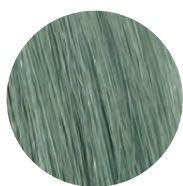


05. Neo Mint [ネオミント]

アクアブルーとイエローでグリーンをつくり
グレーで淡さをプラスするのがポイント。

QUALUCIA グレー 13 + QUALUCIA アクアブルー 7 + QUALUCIA イエロー 11
(3 : 1 : 1)

Tint



||

After



06. Apricot Orange [アプリコット]

オレンジベースにピンクの
甘さと深さを表現したレシピ。

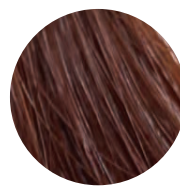
QUALUCIA オレンジ 10 + QUALUCIA ピンク 6
(3 : 1)

Tint



||

After

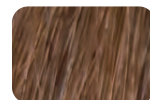


F Color COLOR RECIPE

2020 AUTUMN / WINTER
RECOMMEND



対象毛
Lv. 10



07. Mellow Yellow [メローイエロー]

イエローに対してコーラルピンクを
いれることでまろやかさを表現。

QUALUCIA イエロー 11 + QUALUCIA コーラルピンク 10 + V10
(1 : 1 : 10%)

Tint



After



08. Pristo Blue [プリストブルー]

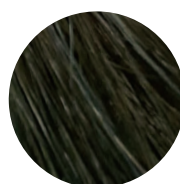
アクアブルーとG6で水色をつくり
シルバー14で色の濃さを調整。

QUALUCIA シルバーアッシュ 14 + QUALUCIA アクアブルー 7 + G6
(10 : 3 : 1)

Tint



After



※毛束写真はイメージとなります。印刷条件により色味が異なる場合があります。また髪の状態により実際の仕上がりが異なる事がありますのでご了承ください。

www.fiole.jp

